

Objekt: OD K 2335 Ortslage Möllendorf

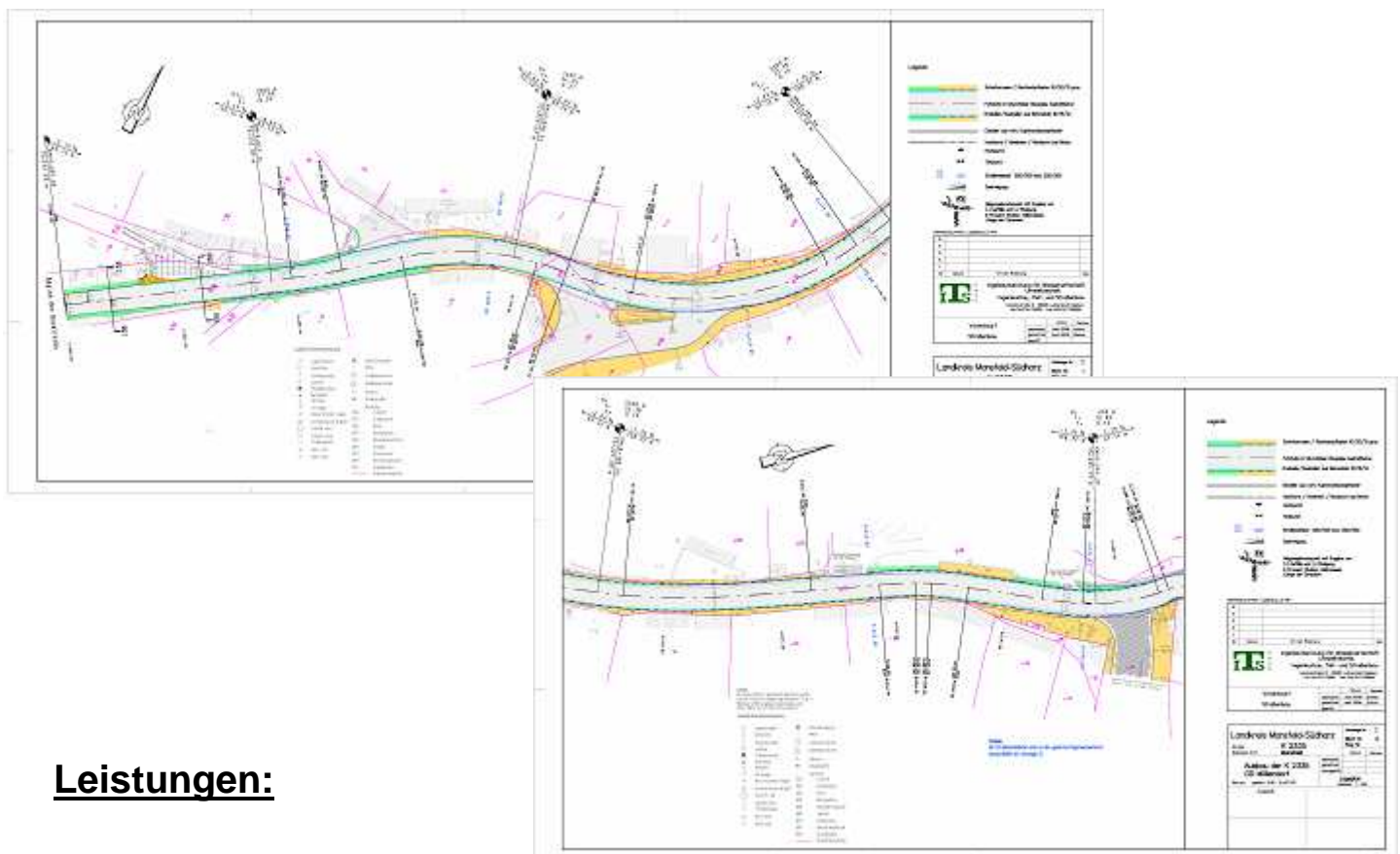
Auftraggeber: Kreisverwaltung Mansfelder – Südharz

Investkosten: 440.000 €

Bauzeit: 2009

Kurzbeschreibung
Bauvorhaben:

- Grundhafter Ausbau der Ortsdurchfahrt
- Baulänge 430 m Ausbaubreite 5,50m
- Gestaltung Nebenanlagen
- Neuverlegung RW- Kanal



Leistungen:

Entwurfs- , Genehmigungs- und Ausführungsplanung
Örtliche Bauüberwachung